

Accord trouvé entre SUD, CGT, FO et la CFDT



SUD, une vraie force de proposition

Le budget 2026 des Activités Sociales et Culturelles, voté fin 2025, consacre 1 735 000 € au compte familial. La question n'était pas le montant, mais la justice de sa répartition.

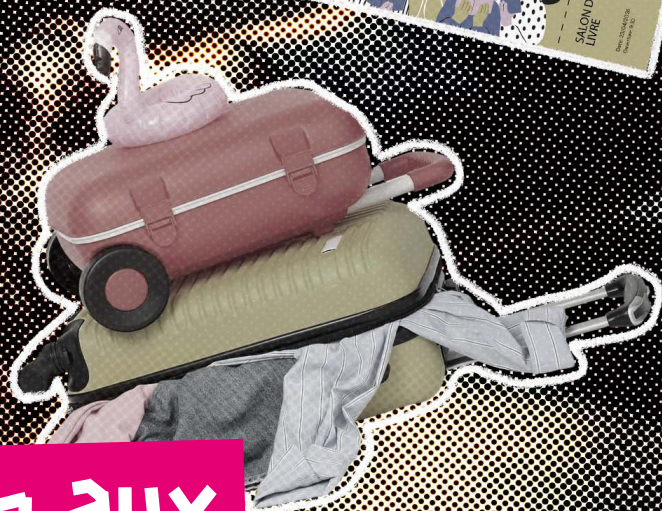
Dès le départ, SUD a mis le sujet sur la table et porté une orientation claire : une répartition au quotient familial, fondée sur la solidarité et la justice sociale. C'est SUD qui a proposé de faire évoluer la grille, en assumant un choix politique fort : baisser le QF 99 pour revaloriser les QF 1 à 10, là où les besoins sont les plus réels. Cette proposition a structuré les débats et, après des négociations longues mais nécessaires, elle a été reprise, ajustée collectivement, et a permis d'aboutir à un accord.

Résultat : une répartition claire, votée rapidement, qui bénéficie à un maximum de salarié-es. Ce n'est pas le cas dans tous les CSE. Et même avec une seule voix sur 25, SUD démontre qu'une organisation syndicale peut peser quand elle porte des propositions cohérentes, utiles et dans l'intérêt collectif.

QF	Montant
1	1160 €
2	1055 €
3	1005 €
4	950 €
5	835 €
6	780 €
7	730 €
8	670 €

QF	Montant
9	620 €
10	515 €
11	460 €
12	355 €
13	285 €
14	215 €
99	70 €

2025



Attention aux apparences

La proposition de la CFE-CGC peut sembler attractive, mais elle repose sur une répartition basée sur la classification CCNT, au détriment de la solidarité familiale. De plus, elle discrimine les alternant-es, considérant qu'elles ou ils n'auraient pas droit aux mêmes aides. Il s'agit d'une discrimination liée au contrat de travail, contraire aux règles URSSAF.

De plus, cette proposition ne tient pas face à la réalité budgétaire. Pour être appliquée, elle impliquerait de supprimer des aides existantes, des activités et même des postes de salarié-es du CSE. Le budget 2026 étant déjà voté, cette orientation est tout simplement inapplicable.

**SUD DÉFEND UNE AUTRE VISION :
DES DROITS POUR TOUTES ET TOUS,
SANS EXCLUSION, AVEC UNE GESTION
RESPONSABLE ET DES CHOIX ASSUMÉS.**

**MOINS D'EFFETS D'ANNONCE, PLUS DE
JUSTICE SOCIALE.**

